



Vivre ma santé
en toute sérénité !

Swiss santé

Les principales



Swiss santé

*Des formules adaptées
à tous vos besoins de santé.*

Spécialistes, hospitalisation, soins dentaires, lunettes...

Les frais de soins pèsent fortement sur le budget d'une famille. Pour vous permettre d'assurer sereinement votre santé, Swiss santé vous propose *un large choix de garanties* couvrant l'ensemble des dépenses de soins.

Parmi les 7 formules principales, vous choisissez facilement celle qui convient le mieux à votre situation de famille, à votre âge et aux garanties correspondant à vos attentes et à vos habitudes médicales.



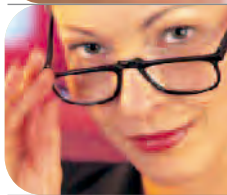
➤ Swiss santé, la garantie d'un service de qualité

Les formules principales de Swiss santé ont obtenu, par Bureau Véritas, la certification au label "excell santé", reconnaissance officielle de leur engagement permanent à :

- *vous accompagner dans l'entretien de votre capital santé*
- *vous donner accès à des réseaux de professionnels de santé partenaires, au niveau national*
- *vous assurer en toute transparence.*

Les formules principales

Souscription jusqu'à 65 ans sans questionnaire de santé jusqu'à la Principale 6



Prestations en pourcentage de la base de remboursement de la Sécurité sociale, y compris les remboursements du régime obligatoire, dans la limite des frais réellement engagés.

Conformément à la législation en vigueur, restent à votre charge : la contribution de 1 €/acte médical, les franchises de 0,50 €/boîte de médicaments et acte d'auxiliaires médicaux et de 2 €/transport. En non conventionné, les prises en charge s'effectuent sur les bases de remboursement du secteur conventionné et la chambre particulière est limitée à 32€/jour (51€/jour en Principale 7)

* Souscription avec questionnaire de santé : garanties et tarifs sous réserve d'acceptation technique et médicale

** RDV accordé par les pharmaciens partenaires de Carte Blanche

*** Hors Madelin

	Formule Principale 1	Formule Principale 2	Formule Principale 3	Formule Principale 4	Formule Principale 5	Formule Principale 6	Formule Principale 7*
Hospitalisation							
> Frais de séjour <small>en secteur conventionné en secteur non conventionné</small>	100 % 100 % 100 %	100 % 100 % 150 %	Frais réels 150 % 150 %	Frais réels 200 % 200 %	Frais réels 200 % 200 %	Frais réels 250 % 250 %	Frais réels 300 % 300 %
> Chirurgie / Anesthésie	Frais réels	Frais réels	Frais réels	Frais réels	Frais réels	Frais réels	Frais réels
> Forfait hospitalier durée illimitée	-	Frais réels	Frais réels	Frais réels	Frais réels	Frais réels	Frais réels
> Chambre particulière durée illimitée	-	21 €/jour	21 €/jour	21 €/jour	26 €/jour	31 €/jour	31 €/jour
> Lit d'accompagnant pendant 15 jours	100 %	100 %	100 %	125 %	150 %	200 %	300 %
> Transport du malade	100 %	100 %	125 %	150 %	175 %	200 %	300 %
> Hospitalisation à domicile							
Dentaire							
> Dentaire remboursé par la Sécurité sociale : soins, prothèses, orthodontie	100 % 125 % 150 %	100 % 125 % 150 %	150 % 175 % 200 %	200 % 225 % 250 %	250 % 275 % 300 %	300 % 325 % 350 %	400 % 425 % 450 %
+ Bonus fidélité : + 25% après 2 ans + 50% après 4 ans							
> Dentaire non remboursé par la Sécurité sociale y compris implantologie, prothèses, orthodontie, parodontologie				forfait/an/bénéficiaire	forfait/an/bénéficiaire	forfait/an/bénéficiaire	forfait/an/bénéficiaire
> Plafond pour l'ensemble du poste dentaire/an/bénéficiaire	- - -	- - -	- - -	205 € - -	205 € - -	256 € 1 025 € 2 050 €	308 € 1 538 € 2 563 €
Optique							
> Verres & montures + lentilles remboursés par la Sécurité sociale + forfait évolutif/an/bénéficiaire y compris pour lentilles non remboursées et chirurgie réfractive (myopie, hypermétropie, presbytie)	100 % 51 € 76 € 101 €	100 % 92 € 117 € 142 €	150 % 133 € 158 € 183 €	200 % 159 € 184 € 209 €	250 % 179 € 204 € 229 €	300 % 205 € 230 € 255 €	400 % 308 € 333 € 358 €
> Forfait sup. pour corrections supérieures à 6 dioptries ou verres progressifs-multifocaux	-	-	-	+51 €	+103 €	+128 €	+154 €
Honoraires							
> Médecins, auxiliaires médicaux, laboratoires	100 %	100 %	125 %	150 %	175 %	200 %	300 %
> Ostéopathes, chiropracteurs non remboursés par la S. sociale							
4 consultations maxi/an - par consultation	28 €	28 €	28 €	28 €	28 €	28 €	28 €
> Actes de spécialités : ATM (actes techniques médicaux)	100 %	100 %	100 %	125 %	150 %	200 %	300 %
> Imagerie, radiologie, échographie	100 %	100 %	100 %	125 %	150 %	200 %	300 %
Pharmacie							
> Médicaments remboursés par la Sécurité sociale	100 %	100 %	100 %	100 %	100 %	100 %	100 %
> Vaccins non remboursés en recommandations générales du calendrier vaccinal (ex : grippe)	31 €	31 €	51 €	51 €	103 €	103 €	103 €
Prestations diverses							
> Cures thermales / Dépenses remboursées par la Sécurité sociale +forfait/an/bénéficiaire	100 % -	100 % -	100 % 133 €	125 % 159 €	150 % 179 €	200 % 205 €	300 % 256 €
> Prothèses & appareillage / Auditif, Orthopédique... + prothèses capillaires remb. par la S. sociale : forfait/an/bénéficiaire + appareils auditifs : forfait/an/bénéficiaire	100 % - -	100 % - -	100 % 51 € 159 €	125 % 51 € 185 €	150 % 103 € 205 €	200 % 103 € 256 €	300 % 103 € 333 €
> Maternité	100 %	100 %	150 %	200 %	200 %	200 %	300 %
> Actes d'obstétrique	-	Frais réels	Frais réels	Frais réels	Frais réels	Frais réels	Frais réels
> Chambre particulière	-	-	92 €	179 €	179 €	179 €	205 €
> Forfait naissance-adoption/enfant	-	-	-	-	-	-	-
Prévention & Services							
> Forfait prévention santé / Prise en charge de dépenses de prévention non remboursées par la S. sociale : 50% des dépenses réalisées parmi une liste d'actes de prévention et dépistage à hauteur d'un forfait/an/bénéficiaire	103 €	103 €	103 €	103 €	154 €	154 €	154 €
> RDV Pharmaceutique							
> Assistance au quotidien + Aide à la médiation** en cas d'erreur ou de négligence médicale							
> Allocation obsèques*** Versement d'une allocation forfaitaire							
Remboursement d'une consultation à 10 € par an**							
oui							
513 €	513 €	513 €	513 €	513 €	513 €	513 €	718 €
-	-	-	<input type="checkbox"/> oui	<input type="checkbox"/> oui	<input type="checkbox"/> oui	<input type="checkbox"/> oui	<input type="checkbox"/> oui
<input type="checkbox"/> A-B	<input type="checkbox"/> A-B	<input type="checkbox"/> A-B	<input type="checkbox"/> A-B	<input type="checkbox"/> A-B	<input type="checkbox"/> A-B	<input type="checkbox"/> A-B	<input type="checkbox"/> A-B
Option +**							
Renfort optique - dentaire							
A> +25€ optique +25% dentaire remboursé							
B> +50€ optique +50% dentaire remboursé							
Votre cotisation <input type="checkbox"/> M : ___ ans <input type="checkbox"/> Mme : ___ ans <input type="checkbox"/> Nbre d'enfants : ___							
Régime : _____ Régime : _____ Régime : _____							

Swiss santé

*Des services
qui vous facilitent la vie*

- 71 **Remboursement direct sous 48 heures** à réception des informations du régime obligatoire : vous n'avez pas de décompte à envoyer, selon les accords de télétransmission existant avec votre Caisse d'Assurance Maladie.
- 71 **Paiement mensuel** des cotisations, *sans frais*.
- 71 **Une assistance complète :**
 - > **assistance au quotidien** : aide-ménagère, télévision en cas d'hospitalisation, école à domicile...(sous conditions)
 - > **aide à la médiation** : en cas d'erreur ou de négligence médicale, Swiss santé vous accompagne pour rechercher le meilleur compromis possible.



Swiss santé

*Un accompagnement
de qualité qui fait
la différence*

Avec *Swiss santé*, vous bénéficiez de services performants auprès de plus de **59 000 professionnels de santé** partenaires du réseau Carte Blanche, répondant à un certain nombre de critères objectifs.

Les services de Swiss santé :

- *la dispense d'avance de frais*, grâce aux tiers payant et prises en charge pratiqués en cas d'hospitalisation, chez les pharmaciens, laboratoires, radiologues*, opticiens, chirurgiens-dentistes, kinésithérapeutes et audioprothésistes partenaires
- *la baisse de votre éventuel reste à charge*, grâce aux engagements tarifaires de plus de 7 000 opticiens, 4 000 chirurgiens-dentistes et des audioprothésistes, ostéopathes et diététiciens partenaires

Vous demeurez naturellement libre de consulter un professionnel de santé hors du réseau Carte Blanche, hors conditions spécifiques mentionnées ci-dessus.

- *des informations prévention santé* : par téléphone, lettre d'information santé, accès personnalisé *au site d'information www.cartesblanchesante.com*, accès à des *programmes de prévention* tels que coaching arrêt du tabac et possibilité d'exprimer vos attentes en matière de santé au travers d'enquêtes consommateurs.

* dans le cadre du parcours de soins coordonnés uniquement



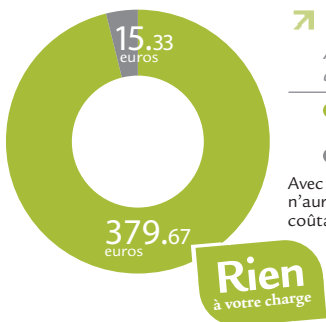
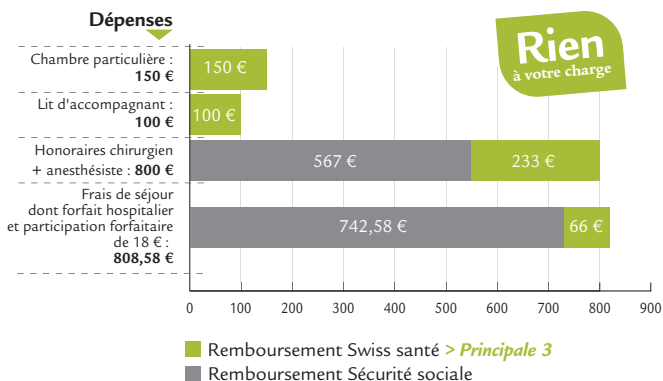
Swiss santé

L'assurance d'être vite
et bien remboursé

➤ À l'hôpital ou à la clinique

(dans le cadre du parcours de soins)

Séjour de 3 jours en établissement hospitalier
conventionné pour une appendicectomie.

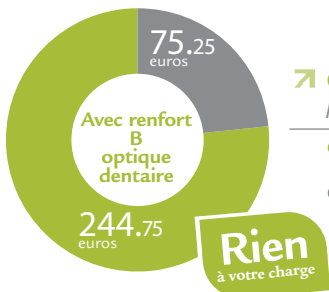


➤ Chez l'opticien

Achat d'une paire de lunettes
à verres progressifs : 395 €

- Remboursement Swiss santé > **Principale 6**
- Remboursement Sécurité sociale

Avec les bonus fidélité, après 4 ans, vous n'aurez rien à votre charge pour des lunettes coûtant jusqu'à 453 € (Principale 6).



➤ Chez le dentiste

Pose d'une couronne : 320 €

- Remboursement Swiss santé > **Principale 5**
- Remboursement Sécurité sociale

Swiss santé

*Des garanties complètes...
et innovantes*

7 Les formules principales de Swiss santé vous assurent :

- une **couverture immédiate** sans aucune attente
- > Dès signature de votre contrat, toutes vos dépenses de santé sont prises en charge (*jusqu'à la formule Principale 6 incluse*)
- **la prise en charge de nombreuses dépenses pour lesquelles la Sécurité sociale n'intervient pas :** forfait hospitalier, chambre particulière en cas d'hospitalisation, vaccins, lentilles, chirurgie réfractive, implants dentaires... (*selon les formules*)



7 **Bonus fidélité :**
augmentation des niveaux de remboursement en optique et dentaire après 2 et 4 ans d'assurance !

7 Et parce que votre santé passe aussi par votre bien-être :

- un forfait pour les consultations d'*ostéopathes* et de *chiropracteurs* (*4 consultations/an*),
- un forfait optique supplémentaire *pour les fortes corrections* ou *les verres progressifs -multifocaux*, plus coûteux (*selon les formules*),
- des *renforts optique-dentaire* en option.

7 Et surtout parce que certaines dépenses sont indispensables, des forfaits supplémentaires (*selon les formules*) pour :

- les perruques dans le cadre d'un traitement médical lourd,
- les appareils auditifs.

Pour se soigner en toute liberté

7 Le forfait prévention santé

Bénéficiez d'actes de dépistage ou préventifs, non remboursés par la Sécurité sociale, et pourtant très importants !

Votre forfait prévention santé prend en charge la moitié de vos dépenses de prévention, dans la limite d'un forfait annuel. Vous choisissez dans une liste, les actes les plus adaptés à votre situation personnelle.

Plus de 20 actes de prévention disponibles sur prescription médicale et achat en pharmacie

Exemples :

Médicaments antigrippaux (Tamiflu^{®*}, Relenza^{®*}), veinotoniques, substituts nicotiques, ainsi que Zyban^{®*} et Champix^{®*} pour arrêter de fumer : médicaments à prendre sous surveillance obligatoire de votre médecin, consultations de diététique et Xénical^{®*} en traitement de l'obésité, antipaludéens pour vos voyages, housses de matelas et d'oreillers anti-acariens - prescrites et achetées en pharmacie - pour les personnes allergiques....

7 *ou tout autre médicament de la même classe thérapeutique.

Liste exhaustive disponible sur simple demande à votre interlocuteur commercial.

7 L'option "+"

Avec l'option +, votre complémentaire prend en charge, à hauteur des garanties ci-contre, certaines dépenses non remboursées par la Sécurité sociale :

- la contribution de 1 €/acte médical, les franchises de 0,50 €/boîte de médicaments - acte d'auxiliaires médicaux et de 2 €/transport,
- hors parcours de soins : la diminution des remboursements de la Sécurité sociale et la majoration d'honoraires des spécialistes.



Swiss santé

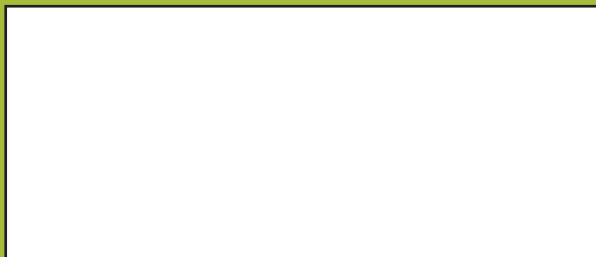
Avec Swiss santé, vous faites confiance à un spécialiste de l'assurance santé.

*Une qualité reconnue ! Près de 90% des clients assurés par Swiss santé se déclarent très satisfaits ou satisfaits de leurs garanties et du service proposé et plus de 86% se disent prêts à recommander l'assurance Swiss santé à leurs proches.**

*Résultats enregistrés entre le 01.01.2005 et le 31.12.2006 auprès d'un échantillon de plus de 15 000 clients Swiss santé.

Avec Swiss santé,
vous choisissez un service de qualité.
N'hésitez pas à consulter votre conseiller Swiss Life !

Votre interlocuteur commercial



www.swisslife.fr



SwissLife

SwissLife Prévoyance et Santé

Siège social :
86, boulevard Haussmann
75380 Paris cedex 08.

SA au capital de
€ 150.000.000.

Entreprise régie par le Code
des Assurances
322.215.021 RCS Paris

www.swisslife.fr